

การใช้ไฟฟ้าอย่างปลอดภัยในบ้านอยู่อาศัย

เขียนโดย Administrator

วันอังคารที่ 05 มีนาคม 2019 เวลา 12:24 น. - แก้ไขล่าสุด วันพุธที่ 06 มีนาคม 2019 เวลา 11:10 น.

การไฟฟ้าส่วนภูมิภาค (PEA)

การใช้ไฟฟ้าอย่างปลอดภัยในบ้านอยู่อาศัย

ด้วยความห่วงใยจากพวกเราชาว PEA วันนี้จึงขอแนะนำวิธีการใช้ไฟฟ้าอย่างไรให้ปลอดภัย มีอะไรบ้างไปดูกัน



1. เมื่อร่างกายเปียกน้ำ เช่น มือ เท้า ไม่ควรจับหรือสัมผัส อุปกรณ์หรือเครื่องใช้ไฟฟ้า เพราะถ้ามีไฟฟ้ารั่วจะถูกไฟดูดอย่างรุนแรงและอาจเสียชีวิตได้



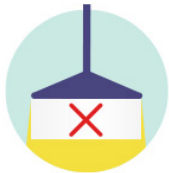
2. เครื่องใช้ไฟฟ้า ที่ให้ความร้อนสูง เช่น เตารีด เตapotไฟฟ้า ไม่ควรใช้งานใกล้สารไวไฟ และถอดปลั๊กทุกครั้งเมื่อเลิกใช้งาน



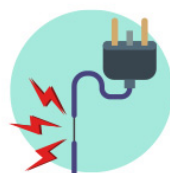
3. การถอดปลั๊กหรือเสียบ ควรจับที่ตัวเสียบ ไม่ควรดึงที่สายไฟเพราะ อาจทำให้สายไฟภายในขาด และเกิดไฟฟ้าลัดวงจรได้



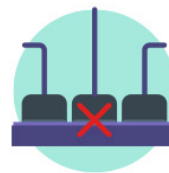
4. สวิตช์อย่าให้เด็ก เล่นเครื่องใช้ไฟฟ้า และควรใช้ฝาปิดเต้ารับ เพื่อป้องกันอันตราย



5. อย่าใช้ผ้าหรือกระดาษ พรางหรือบังหลอดไฟ เพราะอาจเกิดอัคคีภัยได้



6. อย่าใช้สายไฟฟ้า หรือเสียบที่แตกชำรุด ไปเสียบที่เต้ารับเพราะอาจเกิด ไฟฟ้าลัดวงจรและไฟดูดได้



7. อย่าเสียบปลั๊กเครื่องใช้ไฟฟ้า หลายอันที่เต้ารับเพียงอันเดียว เพราะเต้ารับจะมีความร้อนสะสม เป็นเหตุให้เกิดไฟฟ้าลัดวงจรได้



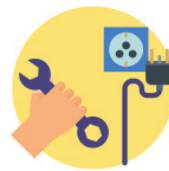
8. อย่าใช้สายไฟ เป็นจุดยึดราวตากผ้า



9. การใช้งานเครื่องไฟฟ้า ควรศึกษาวิธีใช้และปฏิบัติตามคู่มือ เพื่อป้องกันอันตรายที่อาจเกิดขึ้น



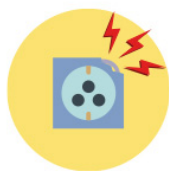
10. หากไม่มีความรู้เพียงพอ ไม่ควรซ่อมเครื่องใช้ไฟฟ้าเอง เพราะอาจเกิดอันตรายได้



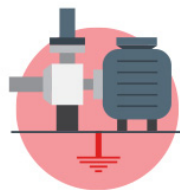
11. เมื่อซ่อมเครื่องใช้ไฟฟ้าเอง ต้องตัดกระแสไฟฟ้าก่อน เช่น ถอดปลั๊กไฟ ปลดสวิตช์



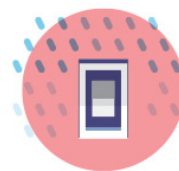
12. ควรตรวจสอบสายไฟฟ้า ภายในบ้านเป็นประจำ โดยเฉพาะบริเวณที่มีความร้อน หรือความชื้นเพื่อป้องกัน ไฟฟ้าลัดวงจรและอัคคีภัย



13. ถ้าพบอุปกรณ์ไฟฟ้า หรือสายไฟฟ้าของเครื่องใช้ไฟฟ้า แตกหรือชำรุด ให้รีบเปลี่ยนใหม่โดยเร็ว



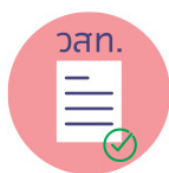
14. เครื่องใช้ไฟฟ้าที่เป็นโลหะ ต้องทำการติดตั้งสายต่อลงดิน และควรใช้ไขควงเช็คไฟ ตรวจสอบไฟรั่วอยู่เสมอ



15. การติดตั้ง อุปกรณ์ไฟฟ้าในบ้าน ควรใช้เป็นชนิดกันน้ำ



16. อุปกรณ์ไฟฟ้าในบ้าน หรือสายไฟ ให้เลือกใช้ที่ได้มาตรฐาน ผลิตภัณฑ์อุตสาหกรรมเท่านั้น



17. การติดตั้งระบบไฟฟ้าหรืออุปกรณ์ไฟฟ้า ต้องปฏิบัติตามที่กำหนดไว้ในมาตรฐานการติดตั้งไฟฟ้า ที่จัดทำโดยสมาคมวิศวกรระบบสถานแห่งประเทศไทย (วสท.)



18. ถ้าพบคนถูกไฟดูด ให้ตัดกระแสไฟฟ้าก่อนหรือใช้ผ้าแห้ง หรือวัสดุที่เป็นฉนวน เกี่ยวหรือคล้องออกมา

และทำการติดตั้งโดยช่างไฟฟ้าที่มีประสบการณ์ และใบรับรองตามกฎหมายกำหนด

แล้วรีบปฐมพยาบาล

~~เนื้อหาในเอกสารนี้เป็นลิขสิทธิ์ของกรมส่งเสริมการค้าระหว่างประเทศ กระทรวงพาณิชย์ กรุงเทพมหานคร และสำนักงานส่งเสริมการค้าในต่างประเทศ ณ นครเชียงใหม่ โดยสงวนลิขสิทธิ์ไว้เพื่อใช้ในการเผยแพร่ข้อมูลเท่านั้น ห้ามมิให้นำไปเผยแพร่ซ้ำโดยไม่ได้รับอนุญาต~~