



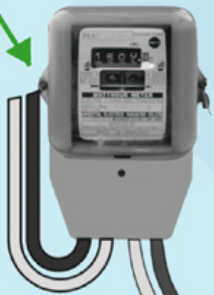
# 5 อุปกรณ์ควบคุมไฟฟ้า สามัญประจำบ้าน



01

## มิเตอร์ไฟฟ้า

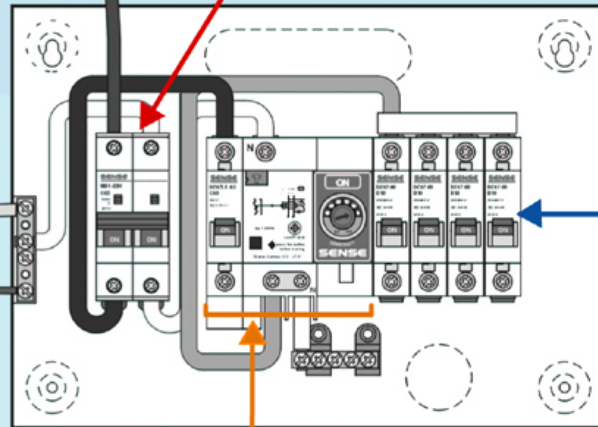
ใช้วัดปริมาณกระแสไฟฟ้า  
ที่เราใช้ในแต่ละเดือน



02

## เบรกเกอร์เมน

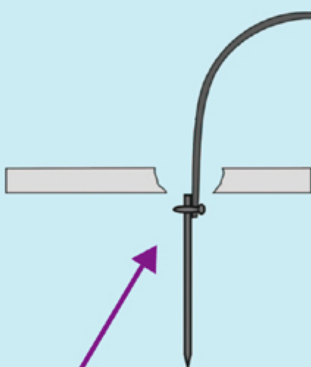
เสมือนประตูน้ำเปิด-ปิดให้กระแสไฟฟ้า  
ไหลเข้ามาภายในบ้าน และช่วยป้องกัน  
อันตรายจากไฟฟ้าช็อตและการใช้ไฟฟ้า  
เกินขนาดภายในบ้านทั้งหมด



03

## ระบบสายดิน

เป็นตัวนำกระแสไฟฟ้าที่รั่วที่ตัว  
โครงอุปกรณ์ไฟฟ้าให้ไหลลงสู่ดิน  
ลดความเสี่ยงการโดนไฟฟ้าช็อต



04

## เครื่องตัดไฟ

ใช้วัดปริมาณไฟรั่วภายในบ้าน  
และป้องกันอันตรายจากไฟดูด  
ทั้งจากไฟฟ้าที่รั่วลงที่ตัวโครง  
อุปกรณ์ไฟฟ้า และจากการ  
สัมผัสกับสายไฟฟ้าโดยตรง  
เช่น เด็กเอานิ้วแหย่ปลั๊กไฟ

05

## เบรกเกอร์ย่อย

เสมือนก๊อกที่ต่อไฟฟ้าไปใช้ยัง  
วงจรย่อยในบ้าน เช่น ปลั๊ก  
แสงสว่าง แอร์ ฯลฯ และยัง  
ช่วยป้องกันอันตรายที่เกิดจาก  
ไฟช็อตและการใช้ไฟฟ้าเกิน  
ขนาดในวงจรย่อยนั้นๆ

หัวข้อนี้ยังอยู่ในขั้นตอนการแก้ไขปรับปรุงเนื้อหาและข้อมูลให้มีความถูกต้องและเป็นปัจจุบันที่สุด หากท่านพบข้อผิดพลาดประการใด กรุณาแจ้งให้เรารู้จักด้วย