

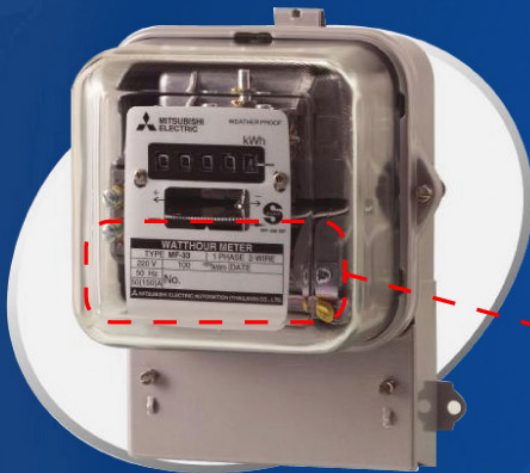


มิเตอร์ไฟฟ้า เป็นอุปกรณ์ที่มีติดตั้งกันแทบจะทุกบ้านเพื่อใช้วัดปริมาณกระแสไฟฟ้าที่เราใช้งาน และต้องจ่ายเงินกันอยู่ทุกเดือนครับ ซึ่งบางท่านอาจจะไม่เคยรู้เลยว่ามิเตอร์ไฟฟ้านั้นหน้าตาเป็นอย่างไร วันนี้เราจะมาทำความรู้จักกับข้อมูลบนมิเตอร์ไฟฟ้ากันนะครับ

# รู้จักข้อมูลบนมิเตอร์ไฟฟ้ากันเถอะ



## การอ่านข้อมูลบนมิเตอร์



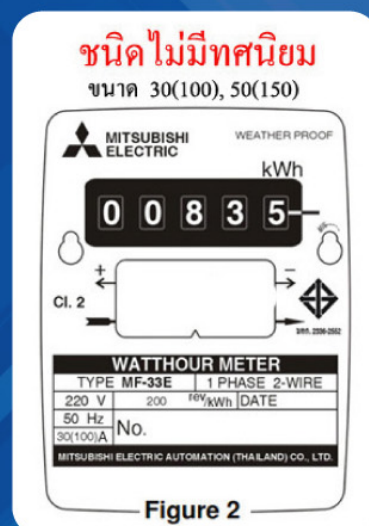
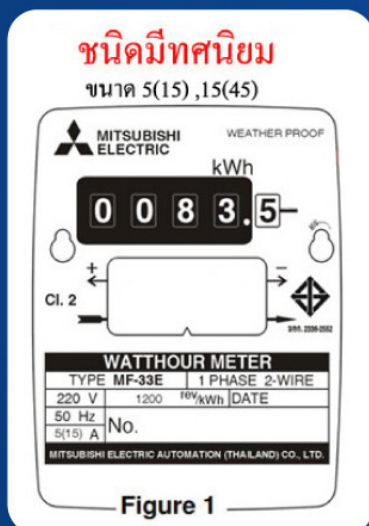
ข้อมูลบนมิเตอร์จะบอกให้เราทราบถึง ระบบไฟฟ้าที่บ้านของเราใช้อยู่ และขนาดกระแสไฟฟ้าภายในบ้านที่สามารถใช้ได้สูงสุด ( 5(15), 15(45), 30(100), 50(150) เลือกตามการใช้งาน) จากตัวอย่างสามารถอ่านข้อมูลได้ดังนี้

WATTHOUR METER		
TYPE MF-33E	1 PHASE 2-WIRE	
220 V	1200	rev/kWh   DATE
50 Hz	No.	
5(15) A		
MITSUBISHI ELECTRIC AUTOMATION (THAILAND) CO., LTD.		

มิเตอร์ตัวนี้ใช้กับระบบไฟฟ้าชนิด 1 เฟส 2 สาย ขนาดแรงดัน 220V 50Hz โดยเป็นมิเตอร์ขนาด 5(15) นั่นคือสามารถใช้กระแสไฟฟ้าภายในบ้านสูงสุดได้ไม่เกิน 15A เท่านั้น (ถ้าหากใช้ไฟฟ้าเกินกว่าที่ระบุไว้นี้จะทำให้มิเตอร์ได้รับความเสียหายได้)

## การอ่านค่าหน่วยไฟฟ้า

ค่าหน่วยไฟฟ้าที่ปรากฏบนมิเตอร์จะมีอยู่ 2 ชนิดขึ้นกับมิเตอร์ที่เลือกใช้ชนิดคือ ชนิดมีทศนิยม กับชนิดไม่มีทศนิยม ซึ่งการอ่านค่าหน่วยไฟฟ้าสามารถทำได้ง่ายๆ ดังตัวอย่างด้านล่างนี้ครับ



อ่านค่าหน่วยไฟฟ้าได้ 83.5 หน่วย

อ่านค่าหน่วยไฟฟ้าได้ 835 หน่วย



มารู้จักมิเตอร์ไฟฟ้ากันเถอะ

เขียนโดย Administrator

วันศุกร์ที่ 15 มีนาคม 2019 เวลา 14:07 น. -

---