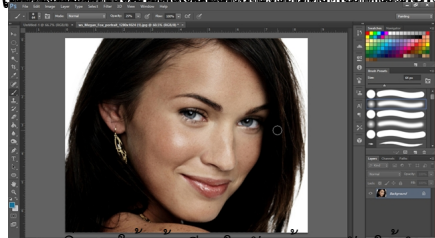


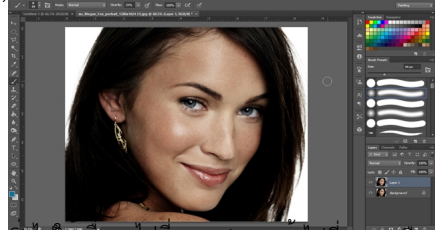




คลิกเลือก Layer ของรูปที่เราจะตกแต่งหน้าใสและคลิกปุ่ม Layer > Duplicate Layer เพื่อทำสำเนาของรูปที่เราจะตกแต่งหน้าใส



คลิกเลือก Layer ของรูปที่เราจะตกแต่งหน้าใสและคลิกปุ่ม Layer > Duplicate Layer เพื่อทำสำเนาของรูปที่เราจะตกแต่งหน้าใส

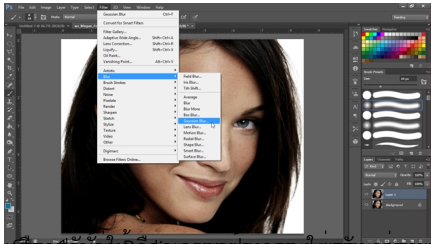


คลิกเลือก Layer ของรูปที่เราจะตกแต่งหน้าใสและคลิกปุ่ม Layer > Duplicate Layer เพื่อทำสำเนาของรูปที่เราจะตกแต่งหน้าใส

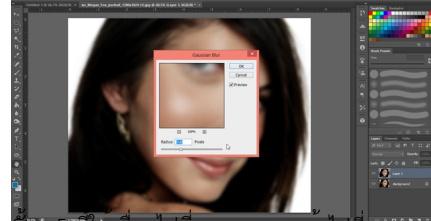
คลิกเลือกเมนู Filter แล้วไปที่ Blur เลือก Gaussian Blur... เพื่อทำภาพให้มันดูนุ่มขึ้นและเนียนว่าหน้าใสขึ้นด้วย จริงนะ ไม่ได้มี

เขียนโดย Administrator

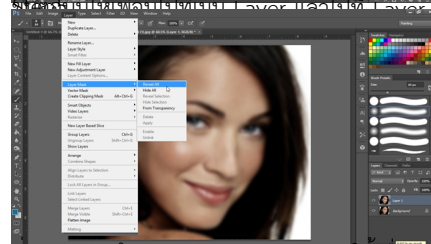
วันพฤหัสบดีที่ 08 พฤศจิกายน 2012 เวลา 08:07 น. - แก้ไขล่าสุด วันพุธที่ 21 มีนาคม 2018 เวลา 23:08 น.



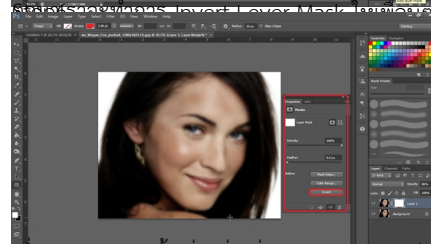
ใช้เมนูคำสั่งนี้ถ้ามี Layer Mark แล้วเลือก Reveal All



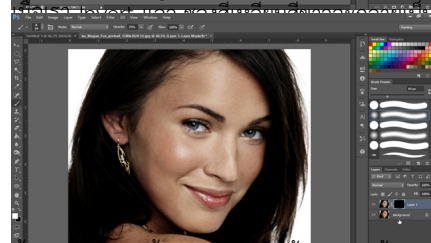
เกิดตรงเลเยอร์ที่มีของสีเหลี่ยมสีขาว



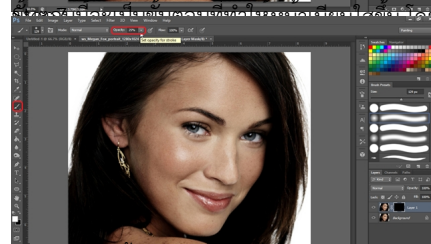
สีดำทันที



ให้เพื่อน ๆ เลือกเครื่องมือ Brush แล้วปรับ Opacity ของแปลงให้ต่ำๆ ผมปรับที่ 20%



ผลในช่องที่บอกเอาไว้ที่ใส่ไว้แล้ว โดยเน้น บริเวณ หน้าผาก แก้มทั้งสองข้าง และคอๆ บัดไปเรื่อยๆ



และขอเตือนคนที่รับทำกันหนึ่งปีอย่างนี้จะมีคนจ้างทำน้อยลงเรื่อยๆ

