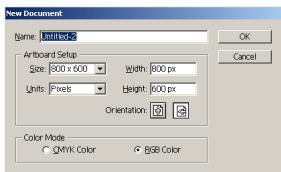


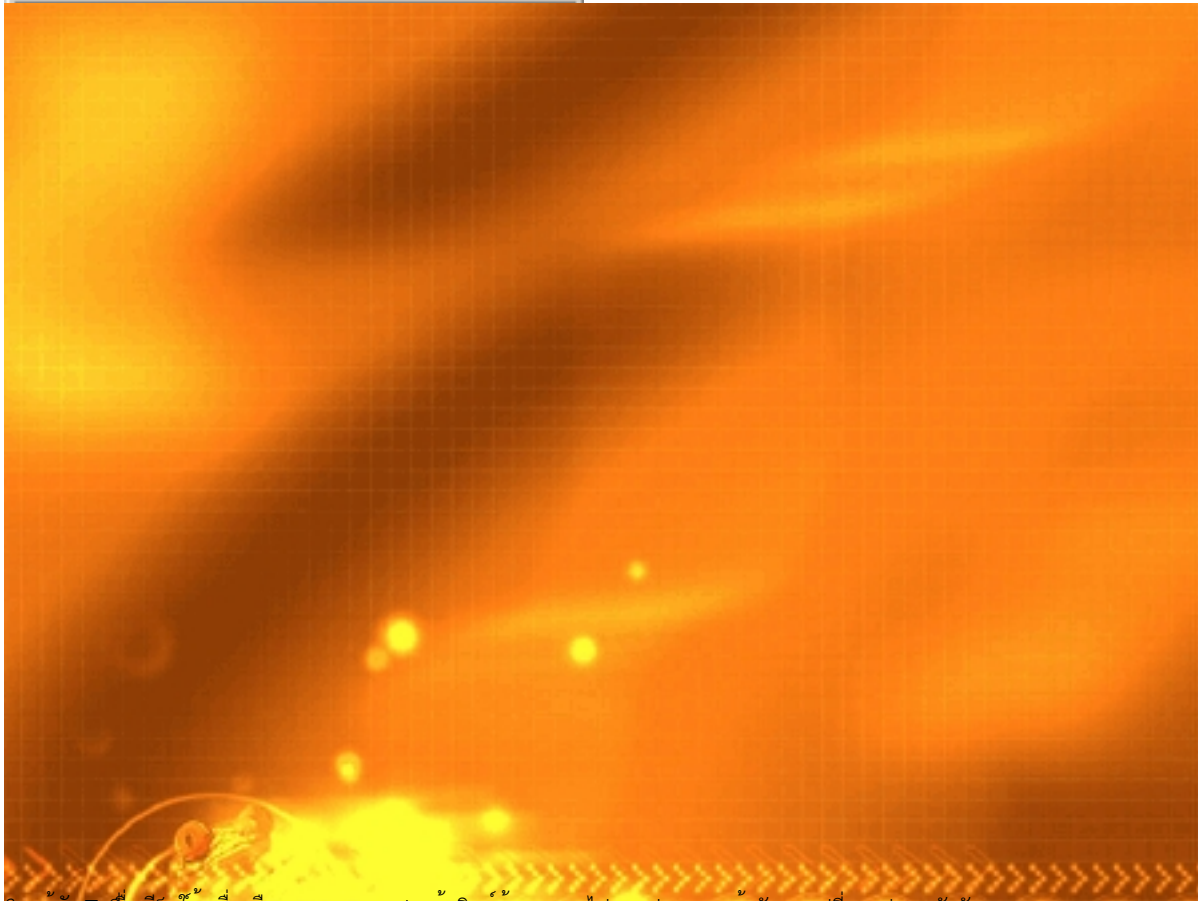
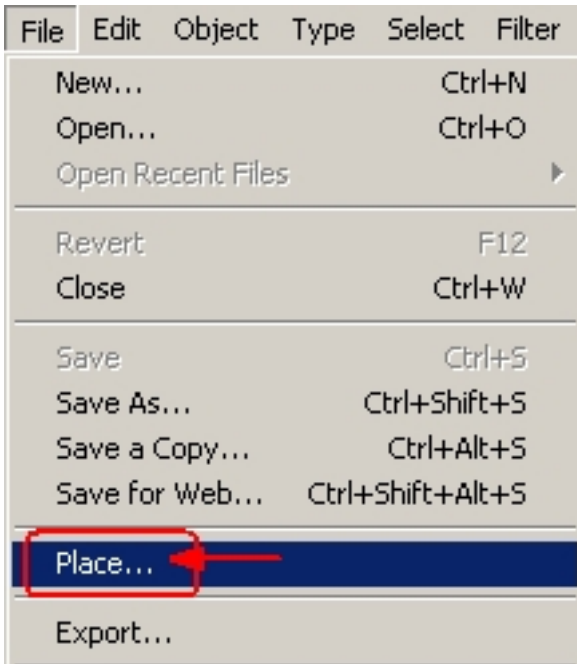
บทนี้จะ เป็นเทคนิคการซ่อนเงาแบบ Pathfinder

ขั้นตอนการทำ

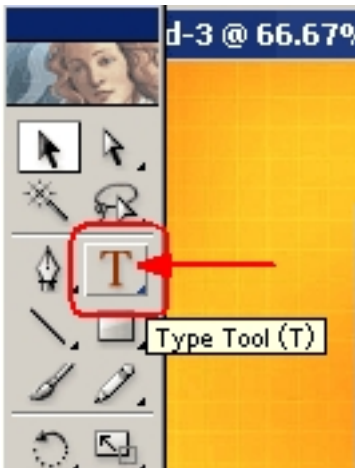
1. สร้างไฟล์ใหม่ขึ้นมาโดยคลิกไปที่เมนู File > New หรือ กด Ctrl+N แล้วกำหนดพื้นที่



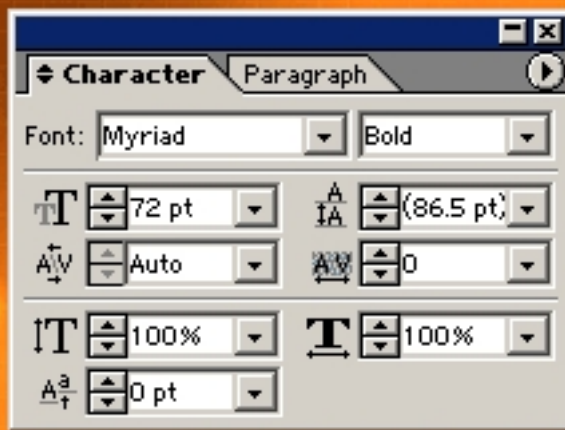
2. ใช้คำสั่ง File > Place เพื่อเรียกภาพที่เราต้องการขึ้นมา



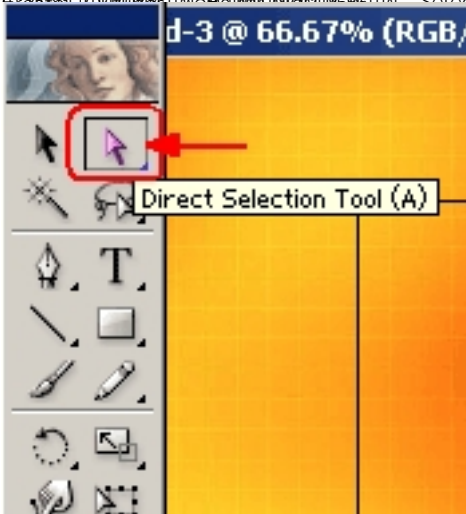
ความตั้งใจในการที่จะใช้เครื่องมือ Pathfinder Tool แล้วพิมพ์ข้อความลงไปบนรูปภาพ แล้วจัดการเปลี่ยนรูปแบบตัวอักษร



WEBTHAIDD

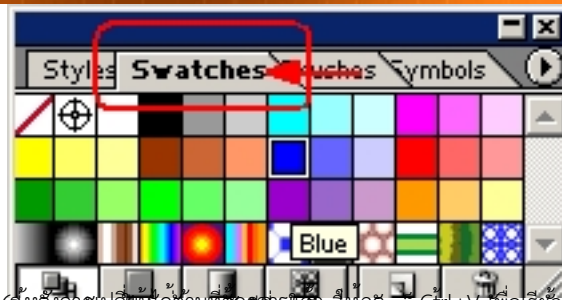


4. หลังจากพิมพ์ข้อความเสร็จแล้ว ให้คลิกที่ตัวอักษรที่เพิ่งพิมพ์ Select Tool หลังจากนั้นให้ คลิกขวาที่ตัวอักษร แล้วเลือกที่





หลังจากที่ซ่อนเงาแล้ว Copy เพื่อซ่อนเงาเดิมเอาไว้โดยกด Ctrl+C แล้วกด Ctrl+V เพื่อเปลี่ยนสีตัวอักษรตาม



หลังจากที่ซ่อนเงาแล้วเลือก Swatches แล้วคลิกที่ Blue เพื่อเปลี่ยนสีตัวอักษรที่ซ่อนไว้ทำจนครบ Copy แล้วกด Ctrl+V



จะเห็นว่ามันอยู่ในรูปทิวภาพเดียวกับ Pathfinder เลือกคลิกที่ Subtract from Shape Area ตัวอักษรที่เป็นสีที่เราเลือกไว้

